

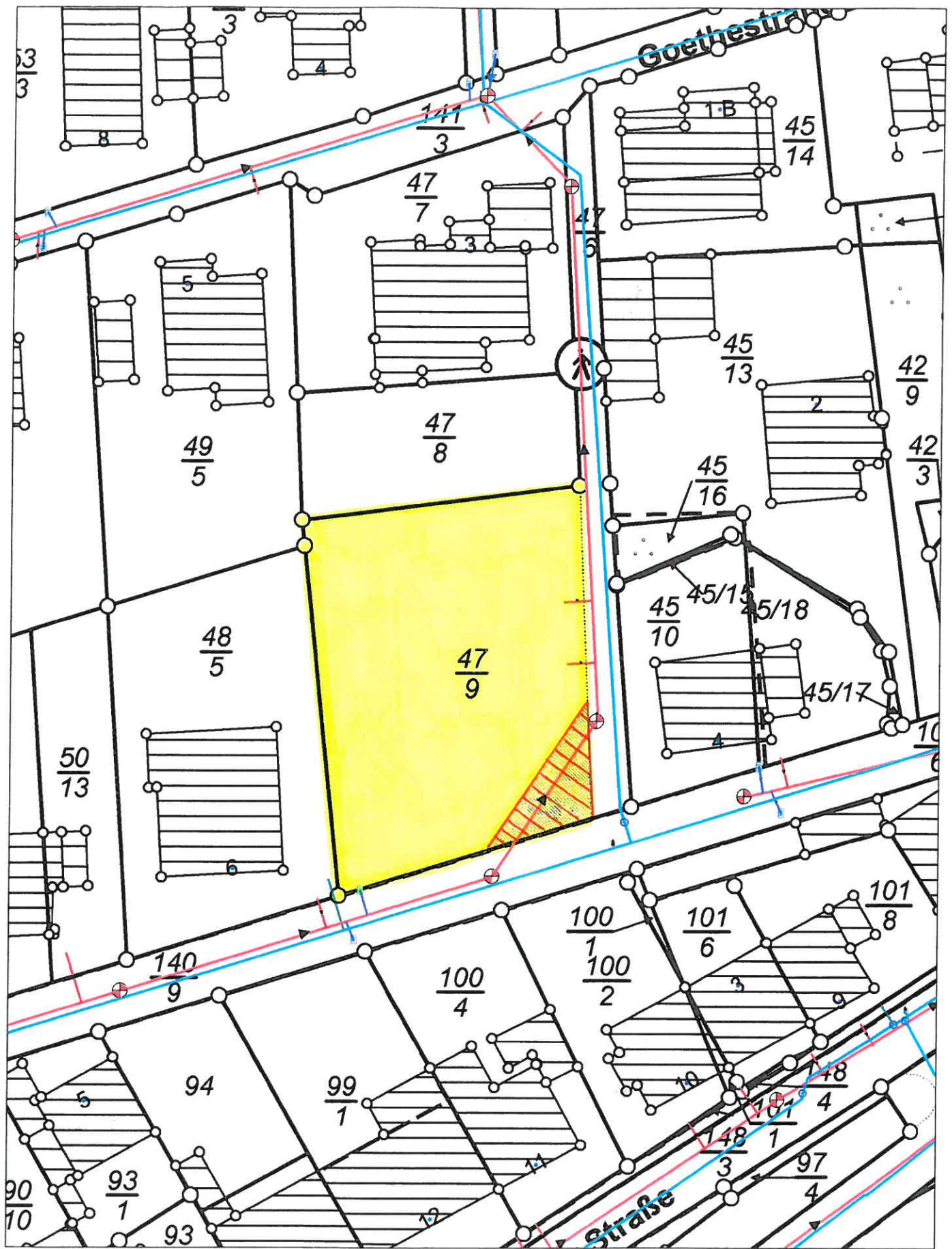
Exposé für die Liegenschaft
Ortsgemeinde Kordel
„Im Rauschenfeld“







Lage	<p>Das noch zu vermessende Baugrundstück befindet sich in einer reizvollen Lage im westlichen Bereich der Gemeinde Kordel.</p> <p>Die gute Wohnlage bietet neben verkehrsgünstigen Anschlüssen auch einen fußläufig erreichbaren Bahnhof. Geschäfte zur Deckung des täglichen Bedarfs sowie Ärzte, Apotheke, Kindergarten, Grundschule, Möglichkeiten für sportliche und andere Freizeitaktivitäten u.a. Freibad, sind gut und schnell, teilweise fußläufig oder mit dem Rad von dort erreichbar.</p>
Katasterangaben:	Gemarkung Kordel, Flur 42, Flurstück Nr. 47/9
Größe:	ca. 930 m ² (noch zu vermessende Teilfläche)
bauliche Beschränkungen:	<p>In der zu veräußernden Teilfläche verläuft die im Lageplan rot dargestellte Kanalhauptleitung des Abwasserwerks der Verbandsgemeinde Trier-Land.</p> <p>Von dieser Leitung ist rechts- und linksseitig ein Sicherheitsabstand von mind. 2 m einzuhalten, der nicht mit fest installierten Bauwerken überbaut werden darf.</p> <p>Dieser gesamte Schutzstreifen ist im Lageplan rot schraffiert dargestellt.</p>
grundbuchliche Eintragungen:	<p>Abt. II: persönlich beschränkte Dienstbarkeit (Leitungsrecht) für das Abwasserwerk Trier-Land zum Zwecke der Verlegung, Unterhaltung sowie ggf. Erneuerung der Kanalhauptleitung.</p> <p>Abt. II: Unterlassungsdienstbarkeit</p> <p>Die bauliche Nutzung der noch zu vermessenden Grundstücksteilfläche wird auf Wohnhäuser beschränkt. Gestattet sind Wohnhäuser mit höchstens zwei abgeschlossenen Wohneinheiten oder maximal zwei Einfamilienhäuser.</p>
vorhandene Leitungen:	Die noch zu vermessende Teilfläche ist wasser- und abwasserseitig erschlossen. Entsprechende Hausanschlüsse existieren.
Hinweis:	Die aktuell noch vorhandene Bitumenschicht auf der besagten Grundstücksteilfläche wird vor der Veräußerung zu Lasten der Ortsgemeinde Kordel entsorgt.
Verkaufsbedingungen:	<ul style="list-style-type: none"> • Der Verkauf erfolgt gegen Höchstgebot • Das Mindestgebot liegt bei 80.000,- € • Kaufpreisfälligkeit: vier Wochen nach notarieller Beurkundung des Kaufvertrages • Der Erwerber hat eine Bauverpflichtung zu akzeptieren, aufgrund derer das Grundstück innerhalb von 5 Jahren ab Beurkundung mit einem Wohnhaus bezugsfertig zu bebauen ist.

	<ul style="list-style-type: none"> • <u>Hinweis:</u> Zum Zeitpunkt der Fälligkeit wird der Erwerber noch nicht als Eigentümer im Grundbuch eingetragen sein. Es wird empfohlen, bei Finanzierungsgesprächen mit Kreditinstituten und Fördermittel gebenden Stellen auf dieses Formerfordernis hinzuweisen. • Sämtliche mit dem Erwerb verbundene Nebenkosten, insbesondere die Notar- und Gerichtskosten, die Hausanschlussleitungen (Strom, Telefon etc.), die Grunderwerbsteuer sowie die Vermessungskosten gehen zu Lasten des Erwerbers
Verfahren:	<p>Ihr schriftliches Angebot richten Sie bitte bis zum 22.10.2018, 10.00 Uhr, in verschlossenem Umschlag mit der Aufschrift „Gebot Grundstück Kordel, bitte nicht öffnen“ an:</p> <p>Verbandsgemeindeverwaltung Trier-Land Fachbereich I.4 -Bauleitplanung- Gartenfeldstraße 12 54295 Trier</p> <p>Eine Verpflichtung zur Gebotsannahme besteht nicht. Kosten die Erwerbsinteressenten durch die Teilnahme am Bieterverfahren entstehen, werden nicht erstattet.</p>
Ansprechpartner:	<p>Bei Fragen zu diesem Angebot sind wir wie folgt telefonisch erreichbar:</p> <p>Mo. - Fr. 08.30 – 12.00 Uhr Mo. - Do. 14.00 – 16.00 Uhr Ansprechpartner: Frau Sarah Marzi Tel. : 0651/9798-327 Fachbereich I , Sachgebiet I.4 -Bauleitplanung-</p>
<p>Weitere Informationen zur Ortsgemeinde Kordel und Umgebung auf: www.kordel.info und www.trier-land.de</p>	

Die hier und in den Anlagen gemachten Angaben dienen nur zur Information. Für die Richtigkeit und Vollständigkeit wird keine Haftung übernommen. Änderungen sind vorbehalten. Dieses Exposé stellt kein vertragliches Angebot dar, sondern bietet die Möglichkeit, innerhalb der genannten Frist ein Angebot abzugeben. Es werden nur Angebote berücksichtigt, die ein genau beziffertes Kaufpreisangebot enthalten.



-  Wasserleitung
-  Abwasserleitung
-  Schutzstreifen
-  noch zu vermessende Teilfläche



Maßstab: 1:500